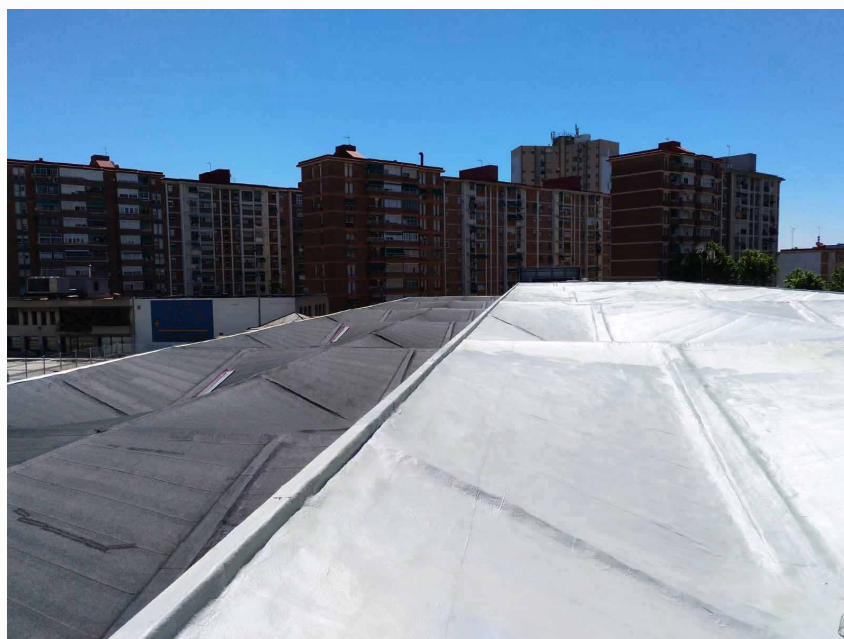




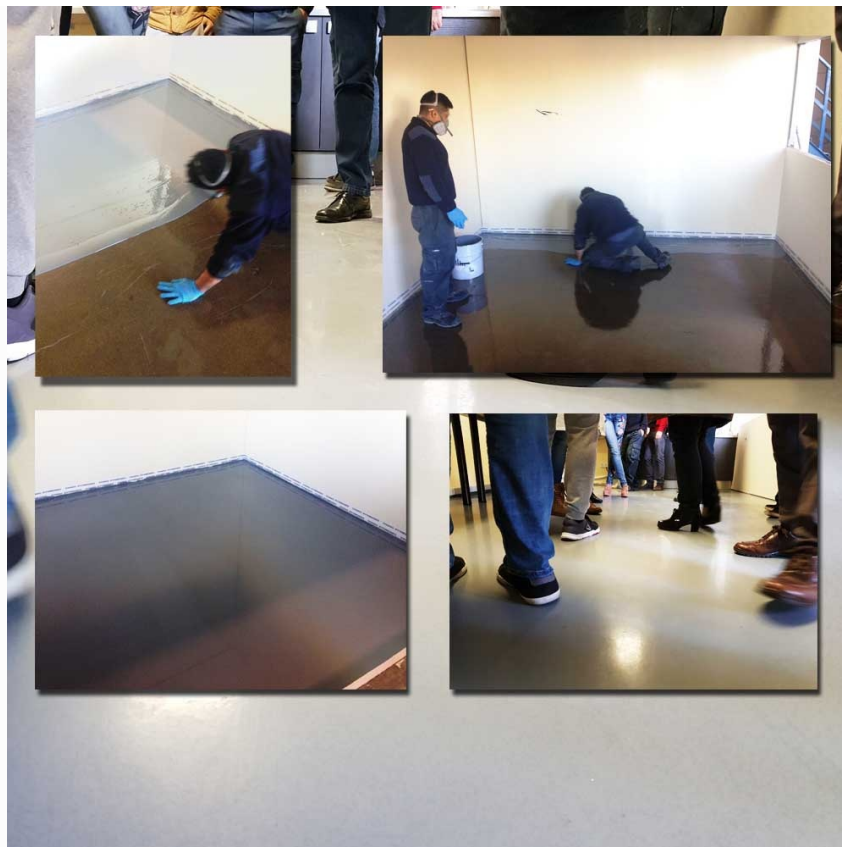
AGOSTO 2019



IMPERMAX POLYUREA H FLEX (color aluminio), no sólo un bonito acabado de aspecto metalizado

Impermax Polyurea H Flex presenta varios certificados como membrana impermeabilizante, ETE, comportamiento a un fuego exterior Broof(t2), reacción al fuego B2 (DIN-4102-1:1998), resistencia al granizo (EN-13583:2012) y coeficiente de difusión al gas radón (barrera de radón).

La versión en color aluminio, tiene la ventaja de no necesitar un acabado protector alifático, el aspecto estético metalizado se mantiene a lo largo del tiempo, lo que permite ahorrar una costosa etapa en el proceso de aplicación.



RAYSTON FLOOR PU30 COMFORT, PAVIMENTOS CONFORTABLES, SILENCIOSOS Y ALTAMENTE DECORATIVOS

A menudo, en nuestro día a día, vivimos situaciones de ruido: oficinas, pasillos, salas deportivas, residencias, hospitales, escuelas.

Es por eso que nuestro sistema RAYSTON FLOOR PU30 COMFORT contribuye a la mejora de la contaminación acústica con la recién clasificación para la reducción de ruido por Impacto según UNE-EN ISO 10140-1:2016 - UNE-EN ISO 10140-3:2011+A1:2015, llegando a una absorción de -17dB.

**IMPERMEABILIZACIÓN EJEMPLO DE
OBRA: REHABILITACIÓN DE CUBIERTA
CON TELA ASFÁLTICA ACABADA EN
ALUMINIO**



Sobre la tela asfáltica vieja, acabada en aluminio (con infiltraciones en el interior del edificio), después de limpiar el soporte, se aplicó la Imprimación TP Poliuretano, la membrana de Impermax Polyurea H Flex (ETE número 16/0149) y el acabado protector de Colodur Pigmentado. Al poder aplicar el tratamiento directamente sobre la tela asfáltica antigua se evitaron elevados costes de desmantelamiento, transporte y deposición en un vertedero controlado de estos residuos, alargando la vida útil de estos materiales, por tanto, reduciendo el impacto ambiental del proyecto de rehabilitación. Complejo residencial, 1.400 m², Grao de Castellón.

PAVIMENTOS EJEMPLO DE OBRA: RENOVACIÓN PISTA MULTIDEPORTE



Proyecto singular en pavimentos deportivos, aplicación de COLODUR ECO MATE, poliuretano al agua bi-componente alifático acabado en mate, Libre de VOC, para la protección de zonas deportivas y zonas de mucho tráfico, gran resistencia al desgaste y a los rayos UV.



KRYPTON CHEMICAL S.L.

Pol. Industrial Les Tàpies, C/ Martí i Franquès 10-20
43890 L'Hospitalet de l'Infant (TARRAGONA · ESPAÑA)
+34 977 822 245

www.kryptonchemical.com
rayston@kryptonchemical.com

Se ha enviado este e-mail a {{ contact.EMAIL }}
Ha recibido este e-mail porque está suscrito a Krypton Chemical S.L.

[Cancelar la suscripción](#)

